

洗浄液発泡スプレーユニット

アワカート AWA Cart

3種類の泡で最適な洗浄・殺菌効果



流動状





クリーム状



ムース状

特長

- 特殊発泡ノズルできめ細かな泡立ち。
- 低圧発泡式で飛び散りにくい。
- ノズルチップの取外しで噴射パターンの変更が可能。^{※1}
- ※1 ノズルチップあり  扇形 ノズルチップなし  直進
- 空気と液の圧力を調整することで、泡の状態を変化させることが可能。^{※2}
- ※2 使用する洗剤の種類、濃度などによって調整条件は異なります。

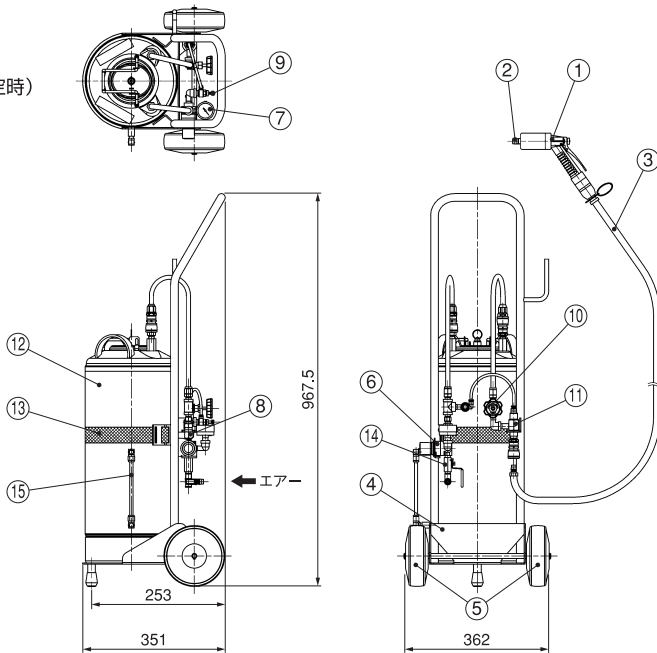
主用途

- コンベヤーの洗浄。
- 食品装置の洗浄。
- 工場壁面の洗浄。

AWA Cart

質量

- 11.6kg (タンク空時)



名 称	材 質
①スプレーガン	ABS他
②ノズルチップ	S303
③ホース(10m)	PVC
④架台	S304
⑤車輪	ウレタン他
⑥エア用レギュレーター	アルミ合金他
⑦圧力計(1.0MPa)	Bs他
⑧チェックバルブ	S303、NBR
⑨スロットルバルブ	Bs+メッキ
⑩ニードルバルブ	S316
⑪混合アダプター	S304
⑫加圧タンク	S304
⑬タンク固定ベルト	PP
⑭ボールバルブ	Bs+メッキ
⑮液面計	S316、FEP

性能

空気圧 (MPa)	スロットルバルブ ^{※3}	ニードルバルブ ^{※3}	噴量 (ℓ/min)	空気消費量 (Nℓ/min)
0.3	0.5回転	0.5回転	2.1	20
	1回転		2.0	28
	4回転		1.9	66

注) 水を噴霧したときの噴霧流量です。噴霧流量は洗剤の種類、濃度などの調整条件によって異なります。
 ※3 全閉状態からバルブを何回転させたかを示します。

加圧タンク仕様

容量	18ℓ
使用圧力	0.49MPa以下
リリース弁作動圧力	0.59MPa

お引合い要領

形番は下記のように表示してください。

AWA Cart