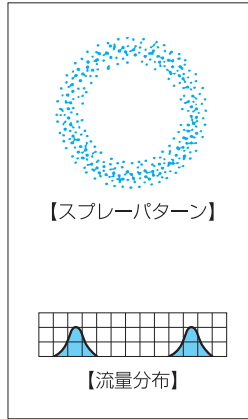


空円錐ノズル/大噴量フランジ形

TAA



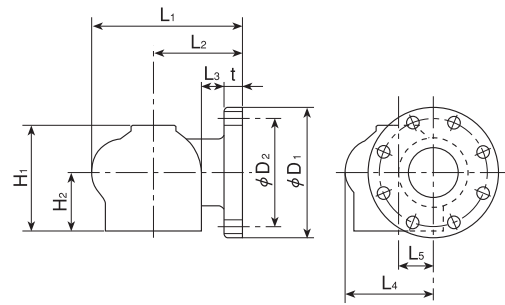
- 【特徴】**
- インポリュート形の理想的旋流室設計により、低水圧でも安定した、スプレーパターンが環状の空円錐噴霧を発生。
 - 耐磨耗性が抜群に優れたSiC(窒化珪素結合炭化珪素)を使用。
 - 配管との接続はフランジ締結。
 - 全セラミック製のため、軽量(金属製の1/2以下)。

【標準圧力】
0.07MPa

- 【主用途】**
- 排煙脱硫装置吸収塔
 - スラリー液の噴霧

TAAシリーズ

		TAAシリーズ												
構造	●セラミック製一体鋳込成形品。 ●フランジ取付形。													
材質	●SiC(窒化珪素結合炭化珪素) オプション材質 SiSiC(反応焼結炭化珪素)													
フランジサイズ	噴量区分	外形寸法(mm)										フランジ(JIS 10K)	質量(g)	
		L ₁	L ₂	L ₃	L ₄	L ₅	H ₁	H ₂	φD ₁	φD ₂	t	数	φ(mm)	
2T	200	151	99	37	74	28	102	57	155	120	22	4	19	1,800
	300	169	106	37	90	35	112	62	155	120	22	4	19	2,000
	400	184	114	37	100	38	129	71	185	150	24	8	19	3,100
3T	500	202	122	37	116	45	145	82	185	150	24	8	19	3,700
	650	210	125	36	124	49	150	85	185	150	24	8	19	4,000
	800	210	125	36	124	49	150	85	185	150	24	8	19	4,000
4T	1000	253	154	55	143	56	177	100	210	175	24	8	19	6,000
	1200	271	161	55	159	63	187	105	210	175	24	8	19	6,800



(ご注意) 形番、材質により、外観・外形寸法が若干異なる場合があります。

噴量の区分	フランジサイズ			噴角(°)			噴量(l/min)					平均粒子径(μm)	異物通過径(mm)
	2T	3T	4T	0.03 MPa	0.07 MPa	0.1 MPa	0.03 MPa	0.05 MPa	0.07 MPa	0.1 MPa	0.15 MPa		
200	○			62	67	69	133	170	200	237	288	1,800	28
300	○			62	67	69	199	255	300	356	432	2,100	33
400		○		62	67	69	266	340	400	474	576	2,100	38
500		○		62	67	69	332	425	500	592	720	2,100	41
650		○		62	67	69	432	552	650	770	936	3,600	50
800		○		75	80	82	532	680	800	950	1,154	3,600	57
1000			○	75	80	82	665	850	1,000	1,187	1,442	3,600	63
1200			○	75	80	82	798	1,020	1,200	1,424	1,731	3,800	68

使用上のご注意

1. 鋳込成形のため、噴霧流量公差±10%、噴霧角度公差±7°の精度保証です。 2. フランジ締付ボルトの締付トルクは30N・m/本以下とさせていただきます。

お引合い要領

形番はチャートをご覧ください、下記のように表示してください。

〈例〉…2TAA200SiC

2 TAA 200 SiC

フランジサイズ

- 2
- 3
- 4

噴量の区分

- 200
- 300
- 400
- 500
- 650
- 800
- 1000
- 1200

姉妹品

2方向に噴霧するTWAAシリーズや、耐薬品性に優れたTAAシリーズの全PP製も用意しています。

シリーズ	外観	構造	特徴	シリーズ	外観	構造	特徴
TWAA-SiC			●2方向(180°対向)に噴霧するSiCセラミック製。	TAA-PP			●全PP製フランジ取付形で、スプレーパターンが環状の空円錐ノズル。 ●耐薬品性に優れ軽量。