

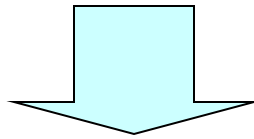
樹脂製7頭ヘッダー

樹脂製7頭ヘッダーシリーズ

☆簡単に沢山のノズルを設置したいこんな悩みを解決します！

- 配管工事に結構手間が掛かる。
- ステンレス製のヘッダーは高価でなかなか採用しにくい。

こんな時こそ霧のいけうち®の
「樹脂製7頭ヘッダー」



☆配管工事の作業時間を短縮できます。一度にたくさんのノズルが設置可能です。

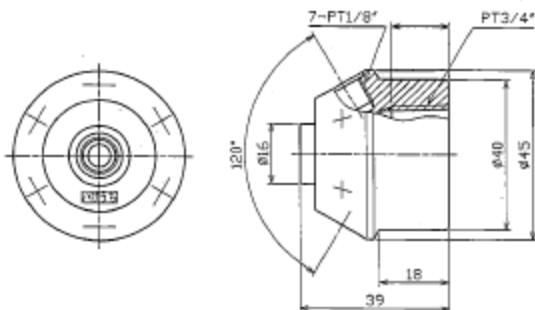
樹脂製7頭ヘッダー外観写真



(特徴)

- ・材質:FRPP、耐酸性に優れる。
- ・耐熱温度:80℃
- ・耐圧:1.0MPa。
- ・最大噴霧流量:0.3MPa×84L/min。
- ・金属製に比べて非常に軽量コンパクト設計。
- ・射出成形のため非常に安価。
- ・入口側は3/4F(PT)出口側は1/8F(PT)×7ヶ所ノズルは7ヶ所まで設置可能。

樹脂製7頭ヘッダー納入図



(主用途)

- ・散布:ケミカルウォッシャー、降雨テスター
- ・洗浄:清涼飲料水充填タンク、パストライザー
- ・その他:噴水、霧の演出、ミストサウナ
- ・粒子径を小さくしたい時など



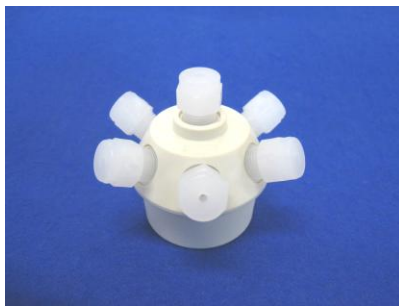
フォグエンジニア

霧のいけうち®

■ノズルヘッダー参考写真とスプレーパターン



7頭空円錐ノズル外観写真



7頭充円錐ノズル外観写真



7頭扇形ノズル外観写真



7頭空円錐ノズル下向噴霧写真



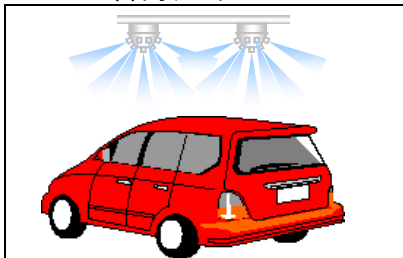
7頭充円錐ノズル下向噴霧写真



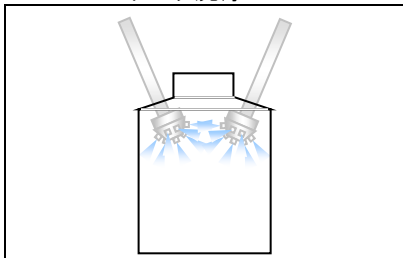
7頭扇形ノズル下向噴霧写真

■使用例

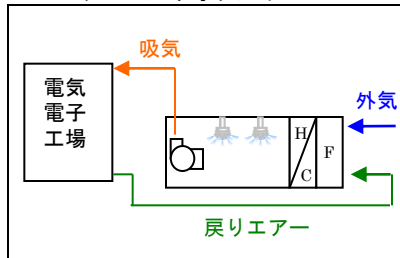
降雨テスター



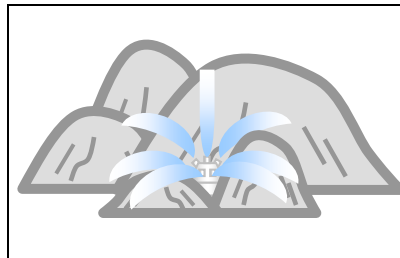
タンク洗浄



ケミカルウォッシャー



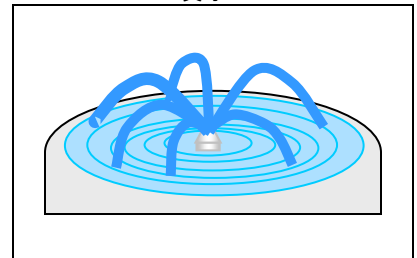
霧の演出



ミストサウナ



噴水



お引合い要領

アダプター形番 : 3/4-1/8F 7頭ヘッダー FRPP-IN

別途ネジサイズ1/8Mのノズルをご選定のうえご購入下さい。詳細は最寄営業所までお問い合わせ下さい。



- 本社
- 東京支店
- さいたま営業所
- 横浜営業所
- 名古屋営業所
- 大阪営業所
- 広島営業所
- 福岡営業所
- 仙台出張所
- 岡山出張所
- 海外事業部
- 工場

〒550-0011 大阪府大阪市西区阿波座1-15-15・第1協業ビル
 〒108-0022 東京都港区海岸3-9-15 LOOP-X
 〒330-0856 埼玉県さいたま市大宮区三橋4-320-1
 〒221-0835 神奈川県横浜市神奈川区鶴屋町2-26-4・第3安田ビル
 〒465-0058 愛知県名古屋市中区東区貴船3-118
 〒550-0011 大阪府大阪市西区阿波座1-15-15・第1協業ビル
 〒732-0828 広島県広島市南区京橋町1-23・三井生命広島駅前ビル
 〒812-0015 福岡県福岡市博多区山王2-8-1
 〒980-0011 宮城県仙台市青葉区上杉1-6-10・仙台北辰ビル
 〒700-0826 岡山県岡山市北区磨屋町10-20・磨屋町ビル
 〒550-0011 大阪府大阪市西区阿波座1-15-15・第1協業ビル
 兵庫県西脇市/西脇工場・広島県呉市/呉工場 ■関連会社:IKEUCHI VIETNAM(ベトナム/ハノイ工場)

TEL 06-6538-1075 FAX 06-6538-4023
 TEL 03-6400-1970 FAX 03-3452-6151
 TEL 048-621-1571 FAX 048-622-9261
 TEL 045-313-1637 FAX 045-313-1910
 TEL 052-709-3579 FAX 052-709-3585
 TEL 06-6538-1086 FAX 06-6538-4021
 TEL 082-263-3987 FAX 082-263-8176
 TEL 092-482-0090 FAX 092-482-0058
 TEL 022-716-8655 FAX 022-265-3666
 TEL 086-803-3135 FAX 086-803-3137
 TEL 06-6538-4015 FAX 06-6538-4022